



ПРИМОРСКИЙ  
ЭКОЛОГИЧЕСКИЙ  
ОПЕРАТОР

# ДУАЛЬНАЯ СИСТЕМА РАЗДЕЛЬНОГО СБОРА ТКО В ПРИМОРСКОМ КРАЕ

**ЦЕЛЬ:** сократить объемы захоронения отходов

**Сейчас**

97% отходов  
захоранивают,

**3% вторсырья** извлекается  
из общей массы ТКО и  
перерабатывается



**После внедрения  
Раздельного Сбора  
Отходов**

Доля извлекаемого и  
перерабатываемого вторсырья  
возрастет **до 15 %**.



ПРИМОРСКИЙ  
ЭКОЛОГИЧЕСКИЙ  
ОПЕРАТОР

# Дуальная система раздельного сбора отходов

Разделение отходов на два потока



Идёт на сортировку  
и захоронение

Неперерабатываемые  
ОТХОДЫ



Идёт на досортировку,  
переработку и  
создание новых  
товаров

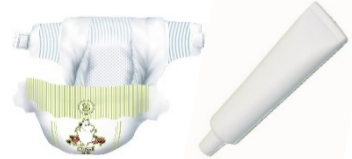
Перерабатываемые  
ОТХОДЫ

# Дуальная система раздельного сбора отходов



### Пищевые отходы

- Кожура от овощей и фруктов
- Остатки пищи



### Средства личной гигиены

- зубная щетка
- подгузник
- средства женской гигиены
- тюбики



### Металл

- Жестяные и алюминиевые банки



### Стекло

- Бутылки
- Банки и проч.



### Пластик

- Бутылки от напитков (смять)
- Емкости от моющих средств

### Смёт

### Грязная упаковка и тара

- В масле и жиру
- В краске и др. строительных смесях
- Салфетки сухие и влажные



**Не перерабатываемые отходы**



**Перерабатываемые отходы**

### Макулатура

- Гофрокартон (коробки)
- Прочий картон (упаковка)
- Яичные лотки





ПРИМОРСКИЙ  
ЭКОЛОГИЧЕСКИЙ  
ОПЕРАТОР

# Как подготовить вторсырьё к сдаче

**ГЛАВНОЕ** - вторсырьё должно быть чистым  
- то есть без остатков пищи, средств и грязи



Это повышает процент вторсырья,  
которое **ПОЙДЕТ** на переработку.

Сильно загрязнённое вторсырьё сложнее  
поддаётся переработке.



**Стекло** – снять пробки и крышки.



**Алюминий и жёсть** - опустошить, ополоснуть,  
сплющить, чтобы занимали меньше места.



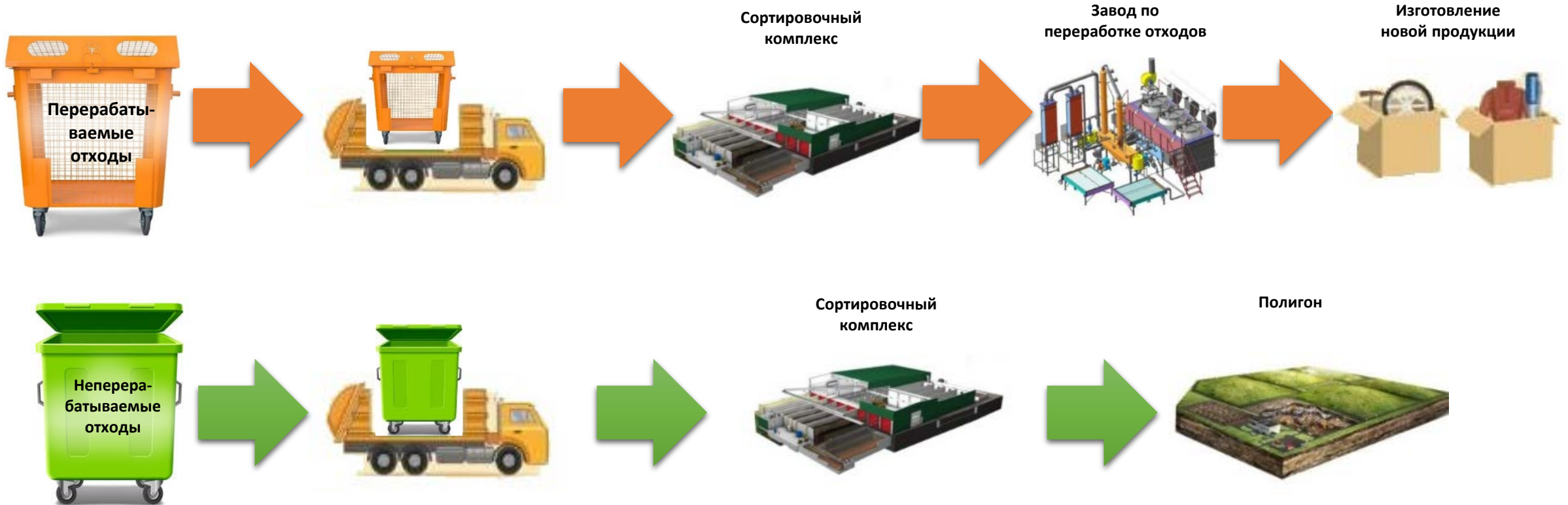
**Макулатура** - снять скотч, убрать скрепки,  
наклейки, скобы, сплющить, чтобы занимала  
меньше места.



**Пластик**

**Буылки, флаконы, канистры** - опустошить, ополоснуть, убрать  
термоусадочную плёнку, по возможности сплющить, чтобы  
занимали меньше места.

# Схема движения ТКО





ПРИМОРСКИЙ  
ЭКОЛОГИЧЕСКИЙ  
ОПЕРАТОР

# Раздельный вывоз ТКО

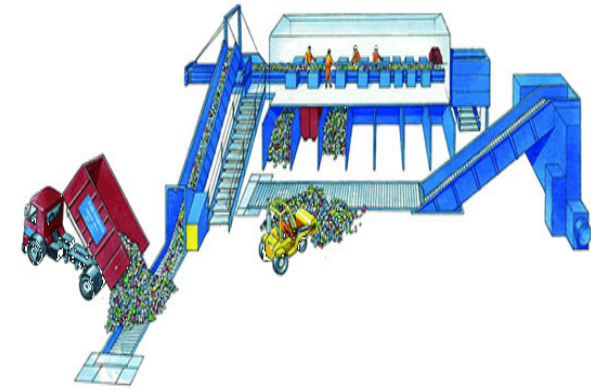


**Перерабатываемые  
отходы вывозит  
регоператор отдельным  
транспортом.**



**Неперерабатываемые отходы  
вывозят операторы по  
транспортированию ТКО**

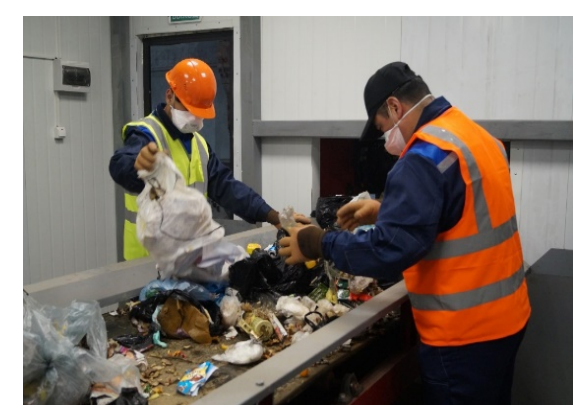
# Сортировочный комплекс



1. Машина выгружает отходы на приемную площадку.
2. ТКО сдвигаются на приемный конвейер.
3. С приемного конвейера отходы попадают на сортировочный



5. Вторсырьё прессуют (отдельно каждую фракцию).



4. В ручном режиме отбираются полезные фракции.



6. Доставляют на специализированные заводы по переработке.

# Новое из старого



Из 650 алюминиевых банок  
изготавливают 1 новый  
велосипед



Стекло можно перерабатывать  
бесконечное число раз,  
используется для создания  
новых банок и бутылок, а также  
в качестве компонента  
строительных материалов.



Из макулатуры делают новую  
бумагу, в том числе  
упаковочную, картон.



1 тонна макулатуры – это 10 сохраненных деревьев.



Из пластика  
изготавливают новые  
ведра, канистры,  
строительные  
материалы,  
спортивную одежду.







ПРИМОРСКИЙ  
ЭКОЛОГИЧЕСКИЙ  
ОПЕРАТОР

# ЭТАПЫ ВНЕДРЕНИЯ СИСТЕМЫ ДУАЛЬНОГО СБОРА ТКО В ПРИМОРСКОМ КРАЕ

I этап: Экологическое просвещение (08.2020 до 12.2021)

II этап: Внедрение дуальной системы (09.2020 до 12.2021)

III этап: Введение дифференциального тарифа (с 01.2022)



ПРИМОРСКИЙ  
ЭКОЛОГИЧЕСКИЙ  
ОПЕРАТОР

## ЦЕЛЬ ВНЕДРЕНИЯ РАЗДЕЛЬНОГО СБОРА ОТХОДОВ: сократить объемы захоронения отходов!

Сейчас 97% отходов  
захоранивают

3% вторсырья извлекается  
из общей массы ТКО и  
перерабатывается



После качественного  
внедрения РСО

Доля перерабатываемого  
вторсырья возрастет до  
15 %.



ПРИМОРСКИЙ  
ЭКОЛОГИЧЕСКИЙ  
ОПЕРАТОР

# СРОКИ РЕАЛИЗАЦИИ ПРОГРАММЫ

- до 2024 года планируется ввести отдельный сбор во всех районах Приморского края
- \*Переход на дуальную систему РСО будет происходить в следующей очередности:
- **1-я очередь до 2021 года: - Владивосток, Артём, Надеждинский район**
- 2-я очередь: Хорольский, Пожарский районы, Дальнереченский городской округ, то есть муниципалитеты где будут установлены мусоросортировочные комплексы

\* *Примечание: в данной презентации рассматриваем реализацию программы до 2021 года*



ПРИМОРСКИЙ  
ЭКОЛОГИЧЕСКИЙ  
ОПЕРАТОР

# I этап: Экологическое просвещение (08.2020 до 12.2021)

## 1. Информирование население Приморского края:

- публикация материалов в СМИ и соцсетях,
- создание афиш, баннеров, листовок,
- проведение экологических мероприятий.

## 2. Образовательная работа с населением

- проведение экологических семинаров,
- организация экологических экскурсий,
- создание обучающих материалов.

## II этап: Дуальная система раздельного сбора отходов

Разделение отходов на два потока

Идёт на сортировку  
и захоронение



Идёт на досортировку,  
переработку и  
создание новых  
товаров



ПРИМОРСКИЙ  
ЭКОЛОГИЧЕСКИЙ  
ОПЕРАТОР

# Установка контейнеров для перерабатываемых отходов



**Металл**  
- Жестяные и  
алюминиевые банки



**Стекло**  
- Бутылки  
- Банки и проч.



**Пластик**  
- Бутылки от напитков  
(смять)  
- Емкости от моющих  
средств



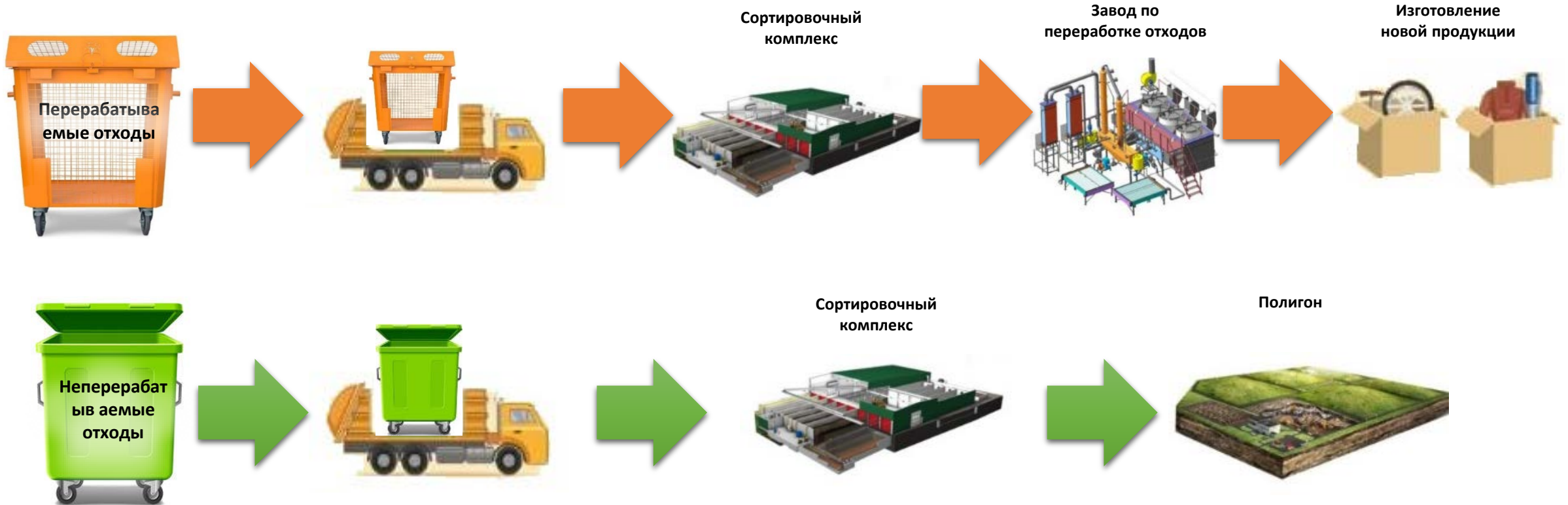
**Макулатура**  
- Гофрокартон  
(коробки)  
- Прочий картон  
(упаковка)  
- Яичные лотки



\* до 2021 года в пилотных районах городов г. Владивосток, г. Артем и в Надеждинском районе планируют установить 1000 контейнеров для перерабатываемых отходов

19-269/7 25.01.2021

# Схема движения ТКО





ПРИМОРСКИЙ  
ЭКОЛОГИЧЕСКИЙ  
ОПЕРАТОР

# Раздельный вывоз ТКО



**Перерабатываемые отходы  
вывозит регоператор  
собственным транспортом.**



**Не перерабатываемые отходы  
вывозят операторы по  
транспортированию ТКО**



# III этап: Введение дифференцированного тарифа

- С 01.2022 года планируется введение пониженного тарифа для жителей МКД, где установлены контейнеры для раздельного сбора.
- Примечание: 99. Тарифы операторов по обращению с отходами, эксплуатирующих объекты по обращению с твердыми коммунальными отходами, **могут дифференцироваться по видам твердых коммунальных отходов, характеризующих их состав, в частности по сортированным и неотсортированным отходам. Приказ ФАС России от 21.11.2016 N 1638/16 (ред. от 01.11.2018)**